


## NOUS REJOINDRE



Modalités pour participer :

- Avoir entre 12 et 17 ans
- Être volontaire
- Remplir la fiche d'inscription et la retourner auprès de votre chef d'établissement scolaire

Premier RDV le jeudi 21 janvier à 17h30 -  
Annexe de la Mairie

 Mairie de la Roche-Chalais  
Place Emile-Cheylud -24490

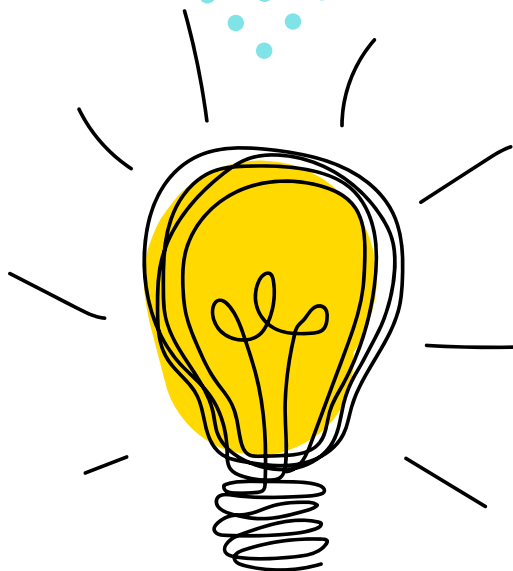
 05 53 92 47 00

 [accueil@larochechalais.fr](mailto:accueil@larochechalais.fr)

 [www.larochechalais.fr](http://www.larochechalais.fr)

## QUE FONT LES JEUNES ÉLUS

Ils représentent les intérêts de leurs camarades, ils relaient leurs attentes et les informent de l'actualité de leur commune.



### 01 ÊTRE FORCE DE PROPOSITIONS

Les jeunes élus travaillent en étroite collaboration avec les animateurs et élus du pôle Jeunesse et Vie Scolaire pour mettre au point des projets qui seront proposés au Conseil Municipal des adultes.

### 02 ÊTRE IMPLIQUÉ

Les jeunes s'impliquent dans la réflexion des projets des élus adultes qui impactent la jeunesse. Ils s'investissent également dans l'organisation de sorties, de rencontres et de diverses manifestations de la commune.

**La Roche Chalais**  
entre Dronne et Double

**CONSEIL  
MUNICIPAL  
DES JEUNES**

*12/17 ans*

# ÉGALITÉ CITOYENNE

## Tu as entre 12 et 17 ans ?

Présente-toi pour proposer tes idées, représenter tes camarades et agir pour la commune.



## LE CONSEIL MUNICIPAL DES JEUNES

### Qu'est-ce que c'est ?

C'est une assemblée de jeunes de la commune, ayant entre 12 à 17 ans, qui sont les porte-paroles de la jeunesse. Leur rôle est consultatif, les délibérations prises par ce conseil n'ont pas force réglementaire mais le deviennent après approbation du Conseil Municipal élu (des adultes) ou du Maire.

### Quel est son rôle et pourquoi un CMJ à la Roche-Chalais ?

Le CMJ te permet de t'initier à la vie politique, de prendre des initiatives, de collecter des idées pour améliorer grâce à des projets le cadre de la municipalité au travers de la vision de la jeunesse.

### Comment fonctionne le CMJ

Le Conseil Municipal des Jeunes est assisté et accompagné par le Service Jeunesse de la Communauté de Communes du Pays de St Aulaye.



Régulièrement, les élus se réuniront pour échanger, s'informer sur l'actualité de la commune. Mais également de mener une réflexion et de proposer des actions pour répondre aux attentes des jeunes.



[www.larochechalais.fr](http://www.larochechalais.fr)



## FICHE D'INSCRIPTION

Fiche à déposer, dûment remplie et signée, auprès de votre chef d'établissement scolaire.

Nom : .....

Prénom : .....

Adresse : .....

Téléphone : .....

Mail : .....@.....

Collège : .....

Classe : .....

Motivations : *Pour quelles raisons veux-tu devenir membre du CMJ ?*

*As-tu déjà des idées de projets que tu souhaiterais aborder ?*

Signature du jeune

Signature d'un parent

*Rappel : Il s'agit d'un engagement citoyen qui demande de l'investissement sur l'année et une réelle implication du jeune.*